

УТВЕРЖДАЮ:  
заведующий МБДОУ  
«Детский сад  
общеразвивающего вида № 3  
Белгородской области  
Шебекинского района»  
(ОСИ)



С.А. Лагутина

«20» 01 2021 г.

## ПАСПОРТ ДОСТУПНОСТИ

объектов социальной инфраструктуры

УТВЕРЖДАЮ:  
заведующий МБДОУ  
«Детский сад  
общеразвивающего вида № 3  
Белгородской области  
Шебекинского района»  
(ОСИ)  
С.А. Лагутина  
«20» 01 2021 г.

ПАСПОРТ ДОСТУПНОСТИ № 504  
объекта социальной инфраструктуры (ОСИ)

1. Общие сведения об объекте

- 1.1. Наименование (вид) объекта: общеобразовательная организация
- 1.2. Адреса объектов: 309276 Белгородская область, Шебекинский район, поселок Маслова Пристань, улица Шумилова.  
309276 Белгородская область, Шебекинский район, поселок Маслова Пристань, улица Мира, д.27.
- 1.3. Сведения о размещении объекта:  
- два отдельно стоящих здания,  
здание 1 – двухэтажное (650 кв.м),  
здание 2 – одноэтажное (319,8 кв.м.)  
- наличие прилегающего земельного участка (да, нет): территория 1 - 4421 кв.м, территория 2 – 3422 кв.м.
- 1.4. Год постройки зданий: здание 1- 1987г., здание 2 - 1976г.;  
последний капитальный ремонт: здание 1 - 2010г, здание 2 - 2015г.
- 1.5. Дата предстоящих плановых ремонтных работ: текущего – планируется, капитального – нет.
- Сведения об организации, расположенной на объекте
- 1.6. Название организации (учреждения): муниципальное бюджетное дошкольное образовательное учреждение «Детский сад общеразвивающего вида № 3 поселка Маслова Пристань Белгородской области Шебекинского района», (полное юридическое наименование – согласно Уставу), МБДОУ «Детский сад общеразвивающего вида № 3 поселка Маслова Пристань» (краткое наименование).
- 1.7. Юридический адрес организации (учреждения): 309276 Белгородская область, Шебекинский район, п. Маслова Пристань, ул. Шумилова.
- 1.8. Основание для пользования объектом: оперативное управление.
- 1.9. Форма собственности: государственная.
- 1.10. Территориальная принадлежность: муниципальная.
- 1.11. Вышестоящая организация (наименование): МКУ «Управление образования Шебекинского городского округа Белгородской области».
- 1.12. Адрес вышестоящей организации, другие координаты: 309290, Белгородская обл., г, Шебекино, площадь Центральная, дом № 1.

## 2. Характеристика деятельности организации на объекте (по обслуживанию населения)

- 2.1. Сфера деятельности: **образование**
- 2.2. Виды оказываемых услуг: **дошкольное образование.**
- 2.3. Форма оказания услуг: **на объекте**
- 2.4. Категории обслуживаемого населения по возрасту: **дети**
- 2.5. Категории обслуживаемых инвалидов: **ребенок-инвалид**
- 2.6. Плановая мощность: **посещаемость 175 чел.**
- 2.7. Участие в исполнении ИПР инвалида, ребенка-инвалида: **да.**

## 3. Состояние доступности объекта

### 3.1. Путь следования к объекту пассажирским транспортом

(описать маршрут движения с использованием пассажирского транспорта) автомобильным транспортом по ул. Мира, ул. Шумилова автобусом (маршрут № 123А ( г. Белгород-Маслова Пристань); маршрутное такси 125 (г. Шебекино-Маслова Пристань)

наличие адаптированного пассажирского транспорта к объекту **нет.**

### 3.2. Путь к объекту от ближайшей остановки пассажирского транспорта:

3.2.1 расстояние до объекта от остановки транспорта: до здания 1 - **600 м**, до здания 2 – **300 м.**

3.2.2 время движения (пешком): до здания 1 – **10 мин.**, до здания 2 – **5 мин.**

3.2.3 наличие выделенного от проезжей части пешеходного пути **да**

3.2.4 Перекрестки: **да, нерегулируемые.**

3.2.5 Информация на пути следования к объекту: **нет**

3.2.6 Перепады высоты на пути: **нет**

Их обустройство для инвалидов на коляске: **нет.**

### 3.3. Организация доступности объекта для инвалидов – форма обслуживания\*

№ п/п	Категория инвалидов (вид нарушения)	Вариант организации доступности объекта (формы обслуживания)*
1.	Все категории инвалидов и МГН	
	<i>в том числе инвалиды:</i>	
2	передвигающиеся на креслах-колясках	ВДН
3	с нарушениями опорно-двигательного аппарата	ДУ
4	с нарушениями зрения	ДУ

5	с нарушениями слуха	ДУ
6	с нарушениями умственного развития	ДУ

\* - указывается один из вариантов: «А», «Б», «ДУ», «ВНД»

### 3.4. Состояние доступности основных структурно-функциональных зон

№ п \п	Основные структурно-функциональные зоны	Состояние доступности, в том числе для основных категорий инвалидов**
1	Территория, прилегающая к зданию (участок)	ДУ
2	Вход (входы) в здание	ДУ
3	Путь (пути) движения внутри здания (в т.ч. пути эвакуации)	ДУ
4	Зона целевого назначения здания (целевого посещения объекта)	ДУ
5	Санитарно-гигиенические помещения	ДУ
6	Система информации и связи (на всех зонах)	ВНД
7	Пути движения к объекту (от остановки транспорта)	ДУ

\*\* Указывается: ДП-В - доступно полностью всем; ДП-И (К, О, С, Г, У) – доступно полностью избирательно (указать категории инвалидов); ДЧ-В - доступно частично всем; ДЧ-И (К, О, С, Г, У) – доступно частично избирательно (указать категории инвалидов); ДУ - доступно условно, ВНД – временно недоступно

### 3.5. Итоговое заключение о состоянии доступности ОСИ: ДУ

## 4. Управленческое решение

### 4.1. Рекомендации по адаптации основных структурных элементов объекта

№ п \п	Основные структурно-функциональные зоны объекта	Рекомендации по адаптации объекта (вид работы)*
1	Территория, прилегающая к зданию (участок)	Нуждается, текущий
2	Вход (входы) в здание	нуждается текущий
3	Путь (пути) движения внутри здания (в т.ч. пути эвакуации)	Нуждается текущий
4	Зона целевого назначения здания (целевого посещения объекта)	Нуждается текущий
5	Санитарно-гигиенические помещения	нуждается текущий
6	Система информации на объекте (на всех зонах)	нуждается текущий
7	Пути движения к объекту (от остановки транспорта)	нуждается текущий

8	Все зоны и участки	нуждается текущий
---	--------------------	-------------------

\*- указывается один из вариантов (видов работ): не нуждается; ремонт (текущий, капитальный); индивидуальное решение с ТСР; технические решения невозможны – организация альтернативной формы обслуживания

4.2. Период проведения работ в рамках исполнения **2020 - 2025 годы**  
(указывается наименование документа: программы, плана)

4.3 Ожидаемый результат (по состоянию доступности) после выполнения работ по адаптации - **основные структурно-функциональных зоны объекта доступны полностью всем категориям инвалидов.**

Оценка результата исполнения программы, плана (по состоянию доступности) - **доступно полностью всем**

4.4. Для принятия решения требуется, не требуется (*нужное подчеркнуть*):  
Согласование

---

Имеется заключение уполномоченной организации о состоянии доступности объекта (*наименование документа и выдавший его организации, дата*), прилагается

---

4.5. Информация размещена (обновлена) на Карте доступности субъекта Российской Федерации дата **mbdoupriстан3.nubex.ru**

(наименование сайта, портала)

## 5. Особые отметки

Паспорт сформирован на основании:

1. Анкеты (информации об объекте) от «\_\_» \_\_\_\_\_ 20\_\_ г.,

2. Акта обследования объекта: № акта \_\_\_\_\_ от «\_\_» \_\_\_\_\_ 20\_\_ г.

3. Решения Комиссии \_\_\_\_\_ от «\_\_» \_\_\_\_\_ 20\_\_ г.

Прошито и пронумеровано \_\_\_\_\_ листа(ов).  
Заведующий МБДОУ \_\_\_\_\_  
«Детский сад общеразвивающего вида №3  
пос. И. Маслова Пристань»  
С.А. Лагутина



УТВЕРЖДАЮ:  
заведующий МБДОУ  
«Детский сад  
общеразвивающего вида № 3  
Белгородской области  
Шебекинского района»  
(ОСИ)



С.А. Лагутина  
«20» 01 2021 г.

**АНКЕТА**  
(информация об объекте социальной инфраструктуры)  
**К ПАСПОРТУ ДОСТУПНОСТИ ОСИ**

№ 504

**1. Общие сведения об объекте**

- 1.1. Наименование (вид) объекта: **общеобразовательная организация**
- 1.2. Адреса объектов:  
309276 Белгородская область, Шебекинский район, поселок Маслова  
Пристань, улица Шумилова  
309276 Белгородская область, Шебекинский район, поселок Маслова  
Пристань, улица Мира, д.27
- 1.3. Сведения о размещении объекта:  
- два отдельно стоящих здания, здание 1 – двухэтажное (650 кв.м),  
здание 2 – одноэтажное (319,8 кв.м.)  
- наличие прилегающего земельного участка (да, нет):  
территория 1 - 4421 кв.м, территория 2 – 3422 кв.м.
- 1.4 Год постройки зданий: здание 1- 1987г., здание 2 - 1976г.;  
последнего капитального ремонта: здание 1 - 2010г, здание 2 - 2015г.
- 1.5. Дата предстоящих плановых ремонтных работ: текущего – планируется,  
капитального – нет.
- Сведения об организации, расположенной на объекте
- 1.6. Название организации (учреждения): **муниципальное бюджетное дошкольное образовательное учреждение «Детский сад общеразвивающего вида № 3 поселка Маслова Пристань Белгородской области Шебекинского района», (полное юридическое наименование – согласно Уставу), МБДОУ «Детский сад общеразвивающего вида № 3 поселка Маслова Пристань» (краткое наименование).**
- 1.7. Юридический адрес организации (учреждения): **309276 Белгородская область, Шебекинский район, п. Маслова Пристань, ул. Шумилова.**
- 1.8. Основание для пользования объектом: **оперативное управление**
- 1.9. Форма собственности: **государственная**
- 1.10. Территориальная принадлежность: **муниципальная.**
- 1.11. Вышестоящая организация (наименование): **МКУ «Управление образования Шебекинского городского округа Белгородской области».**

1.12. Адрес вышестоящей организации, другие координаты: **309290, Белгородская обл., г, Шебекино, площадь Центральная, дом № 1.**

## **2. Характеристика деятельности организации на объекте** (по обслуживанию населения)

- 2.1. Сфера деятельности: **образование.**
- 2.2. Виды оказываемых услуг: **дошкольное образование.**
- 2.3. Форма оказания услуг: **на объекте.**
- 2.4. Категории обслуживаемого населения по возрасту: **дети.**
- 2.5. Категории обслуживаемых инвалидов: **ребенок -инвалид**
- 2.6. Плановая мощность: посещаемость 175 чел.
- 2.7. Участие в исполнении ИПР инвалида, ребенка-инвалида: **да**

## **3. Состояние доступности объекта**

### **3.1. Путь следования к объекту пассажирским транспортом**

(описать маршрут движения с использованием пассажирского транспорта)

автомобильным транспортом по ул. Мира, ул. Шумилова автобусом (маршрут № 123А ( г. Белгород-Маслова Пристань); маршрутное такси 125 (г. Шебекино-Маслова Пристань)

наличие адаптированного пассажирского транспорта к объекту **нет.**

### **3.2. Путь к объекту от ближайшей остановки пассажирского транспорта:**

3.2.1 расстояние до объекта от остановки транспорта: до здания 1 - **600 м**, до здания 2 – **300 м.**

3.2.2 время движения (пешком): до здания 1 – **10 мин.**, до здания 2 – **5 мин.**

3.2.3 наличие выделенного от проезжей части пешеходного пути **да.**

3.2.4 Перекрестки: **да, нерегулируемый.**

3.2.5 Информация на пути следования к объекту: **нет.**

3.2.6 Перепады высоты на пути: **нет.**

Их обустройство для инвалидов на коляске: **нет.**

### **3.3. Организация доступности объекта для инвалидов – форма обслуживания\***

№ п/п	Категория инвалидов (вид нарушения)	Вариант организации доступности объекта (формы обслуживания)*
1.	Все категории инвалидов и МГН	
	<i>в том числе инвалиды:</i>	-
2	передвигающиеся на креслах-колясках	ВДН
3	с нарушениями опорно-двигательного аппарата	ДУ



4	с нарушениями зрения	ДУ
5	с нарушениями слуха	ДУ
6	с нарушениями умственного развития	ДУ

\* - указывается один из вариантов: «А», «Б», «ДУ», «ВНД»

#### 4. Управленческое решение

##### 4.1. Рекомендации по адаптации основных структурных элементов объекта

№ № п \п	Основные структурно-функциональные зоны объекта	Рекомендации по адаптации объекта (вид работы)*
1	Территория, прилегающая к зданию (участок)	Ремонт (текущий)
2	Вход (входы) в здание	Ремонт (текущий)
3	Путь (пути) движения внутри здания (в т.ч. пути эвакуации)	Нуждается (текущий)
4	Зона целевого назначения здания (целевого посещения объекта)	нуждается (текущий)
5	Санитарно-гигиенические помещения	нуждается (текущий)
6	Система информации на объекте (на всех зонах)	нуждается (текущий)
7	Пути движения к объекту (от остановки транспорта)	Нуждается (текущий)
8	Все зоны и участки	нуждается (текущий)

\*- указывается один из вариантов (видов работ): не нуждается; ремонт (текущий, капитальный); индивидуальное решение с ТСР; технические решения невозможны – организация альтернативной формы обслуживания

#### Размещение информации на Карте доступности субъекта Российской Федерации согласовано:

Лагутина С.А., заведующий МБДОУ «Детский сад общеразвивающего вида № 3 п. Маслова Пристань Белгородской области Шебекинского района», п. Маслова Пристань ул. Шумилова,  
тел. (47248)55-44-0.

УТВЕРЖДАЮ:  
заведующий МБДОУ  
«Детский сад  
общеразвивающего вида № 3  
Белгородской области  
Шебекинского района»  
(ОСИ)



С.А. Лагутина  
«20» 01 2021 г.

**АКТ ОБСЛЕДОВАНИЯ  
объекта социальной инфраструктуры  
К ПАСПОРТУ ДОСТУПНОСТИ ОСИ**

**Белгородская область**  
Наименование территориального  
образования субъекта Российской  
Федерации

«20» 01 2021 г.

**1. Общие сведения об объекте**

- 1.2. Наименование (вид) объекта: **общеобразовательная организация**  
1.2. Адреса объектов:  
**309276 Белгородская область, Шебекинский район, поселок Маслова  
Пристань, улица Шумилова**  
**309276 Белгородская область, Шебекинский район, поселок Маслова  
Пристань, улица Мира, д.27**  
1.3. Сведения о размещении объекта:  
- два отдельно стоящих здания, здание 1 – двухэтажное (650 кв.м), здание  
2 – одноэтажное (319,8 кв.м.)  
- наличие прилегающего земельного участка (да, нет):  
территория 1 - 4421 кв.м,  
территория 2 – 3422 кв.м.  
1.4. Год постройки зданий: здание 1- 1987г., здание 2.- 1976г.;  
последнего капитального ремонта: здание 1 - 2010г, здание 2 - 2015г.  
1.5. Дата предстоящих плановых ремонтных работ:  
текущего – планируется, капитального – нет.  
Сведения об организации, расположенной на объекте  
1.6. Название организации (учреждения):  
муниципальное бюджетное дошкольное образовательное учреждение  
«Детский сад общеразвивающего вида № 3 поселка Маслова Пристань  
Белгородской области Шебекинского района», (полное юридическое  
наименование – согласно Уставу),  
МБДОУ «Детский сад общеразвивающего вида № 3 поселка Маслова  
Пристань» (краткое наименование).

1.7. Юридический адрес организации (учреждения): **309276 Белгородская область, Шебекинский район, п. Маслова Пристань, ул. Шумилова**

## **2. Характеристика деятельности организации на объекте** (образовательная деятельность)

Дополнительная информация :

Сфера деятельности - **образование.**

Виды оказываемых услуг – **дошкольное образование.**

## **3. Состояние доступности объекта**

### **3.1. Путь следования к объекту пассажирским транспортом**

(описать маршрут движения с использованием пассажирского транспорта)

автомобильным транспортом по ул. Мира, ул. Шумилова автобусом (маршрут № 123А ( г. Белгород-Маслова Пристань); маршрутное такси 125 (г. Шебекино-Маслова Пристань)

наличие адаптированного пассажирского транспорта к объекту **нет.**

### **3.2. Путь к объекту от ближайшей остановки пассажирского транспорта:**

3.2.1 расстояние до объекта от остановки транспорта: до здания 1 - **600 м**, до здания 2 – **300 м.**

3.2.2 время движения (пешком): до здания 1 – **10 мин.**, до здания 2 – **5 мин.**

3.2.3 наличие выделенного от проезжей части пешеходного пути **да.**

3.2.4 Перекрестки: **да.нерегулируемые.**

3.2.5 Информация на пути следования к объекту: **нет.**

3.2.6 Перепады высоты на пути: **нет.**

Их обустройство для инвалидов на коляске: **нет.**

### **3.3. Организация доступности объекта для инвалидов – форма обслуживания\***

№ п/п	Категория инвалидов (вид нарушения)	Вариант организации доступности объекта (формы обслуживания)*
1.	Все категории инвалидов и МГН	
	<i>в том числе инвалиды:</i>	
2	передвигающиеся на креслах-колясках	ВНД
3	с нарушениями опорно-двигательного аппарата	ДУ
4	с нарушениями зрения	ДУ

5	с нарушениями слуха	ДУ
6	с нарушениями умственного развития	ДУ

\* - указывается один из вариантов: «А», «Б», «ДУ», «ВНД»

### 3.4. Состояние доступности основных структурно-функциональных зон

№ п \п	Основные структурно-функциональные зоны	Состояние доступности, в том числе для основных категорий инвалидов**	Приложение	
1	Территория, прилегающая к зданию (участок)	ДУ	ф.1-4	Б.н.
2	Вход (входы) в здание	ДУ	ф.1.1.-1.4.	Б.н.
3	Путь (пути) движения внутри здания (в т.ч. пути эвакуации)	ДУ	ф.10	Б.н.
4	Зона целевого назначения здания (целевого посещения объекта)	ДУ	-	Б.н.
5	Санитарно-гигиенические помещения	ДУ	ф.11-12	Б.н.
6	Система информации и связи (на всех зонах)	ДУ	-	Б.н.
7	Пути движения к объекту (от остановки транспорта)	ДУ	ф.2.1.-2.3.	Б.н.

\*\* Указывается: ДП-В - доступно полностью всем; ДП-И (К, О, С, Г, У) – доступно полностью избирательно (указать категории инвалидов); ДЧ-В - доступно частично всем; ДЧ-И (К, О, С, Г, У) – доступно частично избирательно (указать категории инвалидов); ДУ - доступно условно, ВНД – временно недоступно

### 3.5. Итоговое заключение о состоянии доступности ОСИ: ДУ

## 4. Управленческое решение

### 4.1. Рекомендации по адаптации основных структурных элементов объекта

№ № п \п	Основные структурно-функциональные зоны объекта	Рекомендации по адаптации объекта (вид работы)*
1	Территория, прилегающая к зданию (участок)	Нуждается (текущий)
2	Вход (входы) в здание	Нуждается (текущий)

3	Путь (пути) движения внутри здания (в т.ч. пути эвакуации)	Нуждается (текущий)
4	Зона целевого назначения здания (целевого посещения объекта)	Нуждается (текущий)
5	Санитарно-гигиенические помещения	Нуждается (текущий)
6	Система информации на объекте (на всех зонах)	Нуждается (текущий)
7	Пути движения к объекту (от остановки транспорта)	Нуждается (текущий)
8	Все зоны и участки	Нуждается (текущий)

\*- указывается один из вариантов (видов работ): не нуждается; ремонт (текущий, капитальный); индивидуальное решение с ТСР; технические решения невозможны – организация альтернативной формы обслуживания

4.2. Период проведения работ в рамках исполнения - **2020 – 2025 г.**

*(указывается наименование документа: программы, плана)*

4.3 Ожидаемый результат (по состоянию доступности) после выполнения работ по адаптации - **основные структурно-функциональные зоны объекта доступны полностью всем категориям инвалидов.**

Оценка результата исполнения программы, плана (по состоянию доступности)- доступно полностью всем.

4.4. Для принятия решения требуется, не требуется *(нужное подчеркнуть)*:

4.4.1. согласование на Комиссии по координации деятельности в сфере обеспечения доступной среды жизнедеятельности для инвалидов и других МГН  
*(наименование Комиссии по координации деятельности в сфере обеспечения доступной среды жизнедеятельности для инвалидов и других МГН)*

4.4.2. **согласование работ с надзорными органами (в сфере проектирования и строительства, архитектуры, охраны памятников, другое - указать)**

---

4.4.3. техническая экспертиза; разработка проектно-сметной документации;

4.4.4. согласование с вышестоящей организацией (собственником объекта);

4.4.5. согласование с общественными организациями инвалидов

---

4.4.6. другое – **требуется дополнительное финансирование на проведение текущего ремонта.**

Имеется заключение уполномоченной организации о состоянии доступности объекта *(наименование документа и выдавшей его организации, дата)*, прилагается –**нет**.

4.7. Информация может быть размещена (обновлена) на Карте доступности субъекта Российской Федерации **mbdoupristan3.nubex.ru**

*(наименование сайта, портала)*

## 5. Особые отметки

### ПРИЛОЖЕНИЯ:

#### Результаты обследования:

1. Территории, прилегающей к объекту	на 3 л.
2. Входа (входов) в здание	на 3 л.
3. Путей движения в здании	на 4 л.
4. Зоны целевого назначения объекта	на 5 л.
5. Санитарно-гигиенических помещений	на 2 л.
6. Системы информации (и связи) на объекте	на 3 л.

Результаты фотофиксации на объекте \_\_\_\_\_ на 15 л.  
Поэтажные планы, паспорт БТИ \_\_\_\_\_ на 3 л.  
Другое (в том числе дополнительная информация о путях движения к объекту) \_\_\_\_\_

---

#### Руководитель рабочей группы:

Заместитель главы администрации  
Шебекинского городского округа по  
социальной политике.

- Кочерова  
Анна Михайловна



#### Члены рабочей группы:

Начальник управления социальной  
защиты населения администрации  
Шебекинского городского округа

- Таранникова  
Наталья Анатольевна



Начальник МКУ «Управление  
образования Шебекинского городского  
округа Белгородской области»

- Сабадаш  
Анатолий Михайлович



Председатель Шебекинской местной  
организации Белгородской региональной  
организации Общероссийской  
общественной организации  
Всероссийское общество инвалидов

- Кулиш Надежда  
Николаевна



## 5. Особые отметки

### ПРИЛОЖЕНИЯ:

#### Результаты обследования:

- |  |         |
|--|---------|
| 1. Территории, прилегающей к объекту       | на 3 л. |
| 2. Входа (входов) в здание                 | на 3 л. |
| 3. Путей движения в здании                 | на 4 л. |
| 4. Зоны целевого назначения объекта        | на 5 л. |
| 5. Санитарно-гигиенических помещений       | на 2 л. |
| 6. Системы информации (и связи) на объекте | на 3 л. |

Результаты фотофиксации на объекте \_\_\_\_\_ на 15 л.  
Поэтажные планы, паспорт БТИ \_\_\_\_\_ на 3 л.  
Другое (в том числе дополнительная информация о путях движения к объекту) \_\_\_\_\_

---

#### Руководитель рабочей группы:

Заместитель главы администрации  
Шебекинского городского округа по  
социальной политике.

- Кочерова  
Анна Михайловна



#### Члены рабочей группы:

Начальник управления социальной  
защиты населения администрации  
Шебекинского городского округа

- Таранникова  
Наталья Анатольевна



Начальник МКУ «Управление  
образования Шебекинского городского  
округа Белгородской области»

- Сабадаш  
Анатолий Михайлович



Председатель Шебекинской местной  
организации Белгородской региональной  
организации Общероссийской  
общественной организации  
Всероссийское общество инвалидов

- Кулиш Надежда  
Николаевна



Секретарь Шебекинской местной  
организации Белгородской  
региональной организации  
Общероссийской общественной  
организации инвалидов  
«Всероссийского ордена  
Трудового Красного Знамени общества  
слепых»

-Безуглый Андрей  
Сергеевич



**Представитель организации,  
расположенной на объекте:**  
Заведующий МБДОУ «Детский сад  
общеразвивающего вида № 3  
п. Маслова Пристань»

-Лагутина Светлана  
Алексеевна



Управленческое решение согласовано «20» 01 2021 г.

Комиссией по координации деятельности в сфере формирования доступной  
среды жизнедеятельности для инвалидов и других маломобильных групп  
населения, утверждённой постановлением администрации Шебекинского  
городского округа № 664 от 26.05.2020 г.



Приложение 1  
к Акту обследования ОСИ  
паспорта доступности ОСИ  
№ 504 от «20» 01 2021 г.

УТВЕРЖДАЮ  
Заведующий (ОСИ)  
С.А. Лагутина  
«20» 01 2021 г.



**I Результаты обследования:**

**1. Территории, прилегающей к зданию (участка)**

Муниципальное бюджетное дошкольное образовательное учреждение  
«Детский сад общеразвивающего вида № 3 поселка Маслова Пристань  
Белгородской области Шебекинского района»

№ п/п	Наименование функционально-планировочного элемента	Наличие элемента			Выявленные нарушения и замечания		Работы по адаптации объектов	
		есть/нет	№ на плане	№ фото	Содержание	Значимость для инвалида (категория)	Содержание	Виды работ
1.1	Входы (входы) на территорию	есть	Б.н.	1.1. - 1.4.	Замечаний нет	-	нет	не нуждается
1.2	Путь (пути) движения на территории	есть	Б.н.	2.1. - 2.3.	- отсутствует обозначение направлений движения ко входам для МГН; - отсутствуют оборудованные места отдыха для МГН;	все	маркировки; оборудовать места отдыха для МГН	Индивидуальные решения с ТСР
1.3	Лестница (наружная)	есть	Б.н.	3.1. - 3.3.	Замечаний нет	-	нет	не нуждается
1.4	Пандус (наружный)	нет		-	пандус отсутствует	К	Установить пандус	Индивидуальные решения

1.5	Автостоянка и парковка	есть	Б.н.	4.1. - 4.2.	Не обустроена зона	К	Обустроит зону	Индивидуальные решения с ТСР нет
	ОБЩИЕ требования к зоне				- отсутствует обозначение направлений движения ко входам для МГН; - отсутствуют оборудованные места отдыха для МГН;	все	маркировки; оборудовать места отдыха для МГН	Индивидуальные решения с ТСР
					Установка пандуса	К	Установит пандус	Индивидуальные решения с ТСР
					Не обустроена зона парковки	К	Обустроит зону	Индивидуальные решения с ТСР нет

## II Заключение по зоне:

Наименование структурно-функциональной зоны	Состояние доступности* (к пункту 3.4 Акта обследования ОСИ)	Приложение		Рекомендации по адаптации (вид работы)** к пункту 4.1 Акта обследования ОСИ
		№ на плане	№ фото	
Территория, прилегающая к зданию (участок)	ДУ	Б.н.	1-4	Индивидуальные решения с ТСР

\* указывается: **ДП-В** - доступно полностью всем; **ДП-И** (К, О, С, Г, У) – доступно полностью избирательно (указать категории инвалидов); **ДЧ-В** - доступно частично всем; **ДЧ-И** (К, О, С, Г, У) – доступно частично избирательно (указать категории инвалидов); **ДУ** - доступно условно, **ВНД** - недоступно

\*\*указывается один из вариантов: не нуждается; ремонт (текущий, капитальный); индивидуальное решение с ТСР; технические решения невозможны – организация альтернативной формы обслуживания

Комментарий к заключению:

УТВЕРЖДАЮ  
Заведующий (ОСИ)  
*С.А. Лагутина*  
«20» 01 2021 г.

**I Результаты обследования:**

**2. Входа (входов) в здание**

Муниципальное бюджетное дошкольное образовательное учреждение  
«Детский сад общеразвивающего вида № 3 поселка Маслово Пристань  
Белгородской области Шебекинского района»

№ п/п	Наименование функционально-планировочного элемента	Наличие элемента			Выявленные нарушения и замечания		Работы по адаптации объектов	
		есть/нет	№ на плане	№ фото	Содержание	Значимо для инвалида (категория)	Содержание	Виды работ
2.1	Лестница (наружная)	есть	Б.Н .	3.1.- 3.3.	Замечаний нет	ДЧ-И(С, Г, У)	нет	Не нуждается
2.2	Пандус (наружный)	нет		-	пандус отсутствует	К	Установить пандус	Индивидуальные решения с ТСР
2.3	Входная площадка (перед дверью)	есть	Б.Н .	5.1.- 5.2.	Замечаний нет	К, О, С, Г, У	нет	Не нуждается
2.4	Дверь (входная)	есть	Б.Н .	6.1.- 6.2.	Замечаний нет	К, О, С, Г, У	нет	Не нуждается
2.5	Тамбур	есть	Б.Н .	7.1.- 7.2.	Замечаний нет	К, О, С, Г, У	нет	Не нуждается
	ОБЩИЕ требования к зоне		Б.Н .		Установка пандуса	К	Установить пандус	Индивидуальные

					отсутствует системная информация на входе	все	организовать систему информации с цветовыми и тактильным обозначением препятствий	Индивидуальные решения с ТСР
--	--	--	--	--	---	-----	---	------------------------------

## II Заключение по зоне:

Наименование структурно-функциональной зоны	Состояние доступности* (к пункту 3.4 Акта обследования ОСИ)	Приложение		Рекомендации по адаптации (вид работы)** к пункту 4.1 Акта обследования ОСИ
		№ на плане	№ фото	
Вход (входы) в здание	<b>ДУ</b>	Б.н.	3,5,6,7	индивидуальное решение с ТСП;

\* указывается: **ДП-В** - доступно полностью всем; **ДП-И** (К, О, С, Г, У) – доступно полностью избирательно (указать категории инвалидов); **ДЧ-В** - доступно частично всем; **ДЧ-И** (К, О, С, Г, У) – доступно частично избирательно (указать категории инвалидов); **ДУ** - доступно условно, **ВНД** - недоступно

\*\*указывается один из вариантов: не нуждается; ремонт (текущий, капитальный); индивидуальное решение с ТСП; технические решения невозможны – организация альтернативной формы обслуживания

Комментарий к заключению:

Приложение 3  
к Акту обследования ОСИ  
паспорта доступности ОСИ  
№ 504 от «20» 01 2021 г.

УТВЕРЖДАЮ  
Заведующий (ОСИ)  
*С.А. Лагутина*  
«20» 01 2021 г.



**I Результаты обследования:**

**3. Пути (путей) движения внутри здания (в т.ч. путей эвакуации)**  
Муниципальное бюджетное дошкольное образовательное учреждение  
«Детский сад общеразвивающего вида № 3 поселка Маслова Пристань  
Белгородской области Шебекинского района»

№ п/п	Наименование функционально-планировочного элемента	Наличие элемента			Выявленные нарушения и замечания		Работы по адаптации объектов	
		есть/нет	№ на плане	№ фото	Содержание	Значимо для инвалида (категория)	Содержание	Виды работ
3.1	Коридор (вестибюль, зона ожидания, галерея, балкон)	есть	Б. н.	8.1.- 8.2.	не продуман рациональный маршрут МГН к зоне целевого назначения и санитарно-гигиеническим помещениям; - отсутствие комплексной информации о пути и направлении движения со схемой расположения и функциональным	все	продумать и обозначить на схемах наиболее оптимальные пути движения к зоне целевого назначения и санитарно-гигиеническим помещениям, обеспечив их комплексной информацией (цветовые и тактильные направляющие);	Индивидуальные решения с ТСР

3.2	Лестница (внутри здания)	есть	Б. н.	9.1.- 9.2.	- отсутствие второго поручня, не обеспечена непрерывност ь имеющихся поручней; - лестницы не дублируются пандусами или подъёмными устройствами	к, о, с	- установить нормативные поручни на высоте 0,9 м с двух сторон и горизонтальн ым завершением на 0,3 м; - для преодоления вертикальны х препятствий требуется приобретени я ТСП (лестницеход а	Инди виду альн ые реше ния с ТСП
3.3	Пандус (внутри здания)	Нет	-	-	-	-	-	-
3.4	Лифт пассажирск ий (или подъемник)	Нет	-	-	-	-	-	-
3.5	Дверь	есть	Б. н.	6.1.- 6.2.	- ненормативно е размещение информацион ных обозначений помещений	-	- установить информацио нные рельефные таблички к каждому помещению рядом с дверью на высоте от 1,4 до 1,75м со стороны дверной ручки	Инди виду альн ые реше ния с ТСП
3.6	Пути эвакуации (в т.ч. зоны безопасност и)	есть	Б. н.	10	Замечаний нет	-	нет	Не нужд ается



	ОБЩИЕ требования к зоне				Отсутствует лифт	К,О	-	-
--	-------------------------------	--	--	--	---------------------	-----	---	---

## II Заключение по зоне:

Наименование структурно-функциональной зоны	Состояние доступности* (к пункту 3.4 Акта обследования ОСИ)	Приложение		Рекомендации по адаптации (вид работы)** к пункту 4.1 Акта обследования ОСИ
		№ на плане	№ фото	
Пути движения внутри здания (в т.ч. пути эвакуации)	<b>ДУ</b>	Б.н.	10	Индивидуальные решения с ТСР

\* указывается: **ДП-В** - доступно полностью всем; **ДП-И** (К, О, С, Г, У) – доступно полностью избирательно (указать категории инвалидов); **ДЧ-В** - доступно частично всем; **ДЧ-И** (К, О, С, Г, У) – доступно частично избирательно (указать категории инвалидов); **ДУ** - доступно условно, **ВНД** - недоступно

\*\*указывается один из вариантов: не нуждается; ремонт (текущий, капитальный); индивидуальное решение с ТСР; технические решения невозможны – организация альтернативной формы обслуживания

Комментарий к заключению:

Приложение 4 (I)  
к Акту обследования ОСИ  
паспорта доступности ОСИ  
№ 504 от «20» 01 2021 г.

УТВЕРЖДАЮ  
Заведующий (ОСИ)  
С.А. Лагутина  
«20» 01 2021 г.

I Результаты обследования:

4. Зоны целевого назначения здания (целевого посещения объекта)

Вариант I – зона обслуживания инвалидов

Муниципальное бюджетное дошкольное образовательное учреждение  
«Детский сад общеразвивающего вида № 3 поселка Маслова Пристань  
Белгородской области Шебекинского района»

№ п/п	Наименование функционально-планировочного элемента	Наличие элемента			Выявленные нарушения и замечания		Работы по адаптации объектов	
		есть/нет	№ на плане	№ фото	Содержание	Значимость для инвалида (категория)	Содержание	Виды работ
4.1	Кабинетная форма обслуживания	есть	-	-	-	-	Нет	Не нуждается
4.2	Зальная форма обслуживания	есть	-	-	- в зале не выделены специальные места для инвалидов на креслах-колясках, инвалидов с нарушениями зрения и слуха;	к, о, с, г	- выделить в зале не менее 5% специально оборудованных мест с возможностью усиления звука и дублированием звуковой и визуальной	Индивидуальные решения с ТСР

4.3	Прилавочная форма обслуживания	нет	-	нет	-	-	-	не нуждается
4.4	Форма обслуживания с перемещением по маршруту	нет	-	нет	-	-	-	не нуждается
4.5	Кабина индивидуального обслуживания	нет	-	нет	-	-	-	не нуждается
	ОБЩИЕ требования к зоне	-	-	-	-	-	-	-

## II Заключение по зоне:

<i>Наименование структурно- функциональной зоны</i>	<i>Состояние доступности* (к пункту 3.4 Акта обследования ОСИ)</i>	<i>Приложение</i>		<i>Рекомендации по адаптации (вид работы)** к пункту 4.1 Акта обследования ОСИ</i>
		№ на плане	№ фото	
Зона целевого назначения здания (целевого посещения объекта)	<b>ДУ</b>	-	-	-

\* указывается: **ДП-В** - доступно полностью всем; **ДП-И** (К, О, С, Г, У) – доступно полностью избирательно (указать категории инвалидов); **ДЧ-В** - доступно частично всем; **ДЧ-И** (К, О, С, Г, У) – доступно частично избирательно (указать категории инвалидов); **ДУ** - доступно условно, **ВНД** - недоступно

\*\*указывается один из вариантов: не нуждается; ремонт (текущий, капитальный); индивидуальное решение с ТСП; технические решения невозможны – организация альтернативной формы обслуживания

Комментарий к заключению:

Приложение 4 (II)  
к Акту обследования ОСИ  
паспорта доступности ОСИ  
№ 509 от «20» 01 2021 г.

УТВЕРЖДАЮ  
Заведующий (ОСИ)  
  
С.А. Лагутина  
«20» 01 2021 г.

**I Результаты обследования:**

**4. Зоны целевого назначения здания (целевого посещения объекта)**

**Вариант II – места приложения труда**

Наименование функционально-планировочного элемента	Наличие элемента			Выявленные нарушения и замечания		Работы по адаптации объектов	
	есть / нет	№ на плане	№ фото	Содержание	Значимо для инвалидов (категория)	Содержание	Виды работ
Место приложения труда	нет	-	-	-	-	-	нет

**II Заключение по зоне:**

Наименование структурно-функциональной зоны	Состояние доступности* (к пункту 3.4 Акта обследования ОСИ)	Приложение		Рекомендации по адаптации (вид работы)** к пункту 4.1 Акта обследования ОСИ
		№ на плане	№ фото	
-	-	-	-	-

\* указывается: **ДП-В** - доступно полностью всем; **ДП-И** (К, О, С, Г, У) – доступно полностью избирательно (указать категории инвалидов); **ДЧ-В** - доступно частично всем; **ДЧ-И** (К, О, С, Г, У) – доступно частично избирательно (указать категории инвалидов); **ДУ** - доступно условно, **ВНД** - недоступно

\*\*указывается один из вариантов: не нуждается; ремонт (текущий, капитальный); индивидуальное решение с ТСР; технические решения невозможны – организация альтернативной формы обслуживания

Комментарий к заключению: -

Приложение 4 (Ш)  
к Акту обследования ОСИ  
паспорта доступности ОСИ  
№ 504 от «20» 01 2021 г.



УТВЕРЖДАЮ  
Заведующий (ОСИ)  
С.А. Лагутина  
«20» 01 2021 г.

**I Результаты обследования:**

**4. Зоны целевого назначения здания (целевого посещения объекта)**

**Вариант III – жилые помещения**

Наименование функционально-планировочного элемента	Наличие элемента			Выявленные нарушения и замечания		Работы по адаптации объектов	
	есть / нет	№ на плане	№ фото	Содержание	Значим о для инвалида (категория)	Содержание	Виды работ
Жилые помещения	нет	-	нет	-	-	-	нет

**II Заключение по зоне:**

Наименование структурно-функциональной зоны	Состояние доступности* (к пункту 3.4 Акта обследования ОСИ)	Приложение		Рекомендации по адаптации (вид работы)** к пункту 4.1 Акта обследования ОСИ
		№ на плане	№ фото	
Жилые помещения		-	-	нет

\* указывается: **ДП-В** - доступно полностью всем; **ДП-И** (К, О, С, Г, У) – доступно полностью избирательно (указать категории инвалидов); **ДЧ-В** - доступно частично всем; **ДЧ-И** (К, О, С, Г, У) – доступно частично избирательно (указать категории инвалидов); **ДУ** - доступно условно, **ВНД** - недоступно

\*\* указывается один из вариантов: не нуждается; ремонт (текущий, капитальный); индивидуальное решение с ТСР; технические решения невозможны – организация альтернативной формы обслуживания

УТВЕРЖДАЮ  
Заведующий (ОСИ)  
*С.А. Лагутина*  
«20» 01 2021 г.

**I Результаты обследования:**

**5. Санитарно-гигиенических помещений**

Муниципальное бюджетное дошкольное образовательное учреждение  
«Детский сад общеразвивающего вида № 3 поселка Маслова Пристань  
Белгородской области Шебекинского района»

№ п/п	Наименование функционально-планировочного элемента	Наличие элемента			Выявленные нарушения и замечания		Работы по адаптации объектов	
		есть/нет	№ на плане	№ фото	Содержание	Значимость для инвалида (категория)	Содержание	Виды работ
5.1	Туалетная комната	есть	Б. н.	11.1-11.2	Не оборудована	К, О, С.	Установка поручней	Индивидуальное решение с ТСР
5.2	Душевая/ванная комната	есть	Б. н.	12.1.-12.3.	Не оборудована	К, О, С.	Оборудовать душевую	Индивидуальное решение с ТСР
5.3	Бытовая комната (гардеробная)	нет	Б. н.	-	-	-	-	-
	ОБЩИЕ требования к зоне		Б. н.		Отсутствуют поручни, не оборудована душевая	К, О, С.	Установить поручни, оборудовать душевую	Индивидуальное решение с ТСР



## II Заключение по зоне:

Наименование структурно-функциональной зоны	Состояние доступности* (к пункту 3.4 Акта обследования ОСИ)	Приложение		Рекомендации по адаптации (вид работы)** к пункту 4.1 Акта обследования ОСИ
		№ на плане	№ фото	
Санитарно-гигиенические помещения	<b>ДЧ-И</b>	Б.н.	11,12	Индивидуальное решение с ТСР

\* указывается: **ДП-В** - доступно полностью всем; **ДП-И** (К, О, С, Г, У) – доступно полностью избирательно (указать категории инвалидов); **ДЧ-В** - доступно частично всем; **ДЧ-И** (К, О, С, Г, У) – доступно частично избирательно (указать категории инвалидов); **ДУ** - доступно условно, **ВНД** - недоступно

\*\*указывается один из вариантов: не нуждается; ремонт (текущий, капитальный); индивидуальное решение с ТСР; технические решения невозможны – организация альтернативной формы обслуживания

Комментарий к заключению:

Приложение 6  
к Акту обследования ОСИ  
паспорта доступности ОСИ  
№ 504 от «20» 01 2021 г.

УТВЕРЖДАЮ  
Заведующий (ОСИ)  
 С.А. Лагутина  
«20» 01 2021 г.

**I Результаты обследования:**

**6. Системы информации на объекте**

Муниципальное бюджетное дошкольное образовательное учреждение  
«Детский сад общеразвивающего вида № 3 поселка Маслова Пристань  
Белгородской области Шебекинского района»

№ п/п	Наименование функционально-планировочного элемента	Наличие элемента			Выявленные нарушения и замечания		Работы по адаптации объектов	
		есть/нет	№ на плане	№ фото	Содержание	Значимо для инвалида (категория)	Содержание	Виды работ
6.1	Визуальные средства	нет	Б. н.		Нарушение нормативных требований к размещению визуальной информации, отсутствие информации на ясном языке	все	Организовать размещение комплексной системы информации на всех зонах объекта	Индивидуальные решения с ТСР
6.2	Акустические средства	нет	Б. н.		Отсутствие акустической системы информирования и оповещения об опасности	все	Организовать размещение комплексной системы информации на всех зонах	Индивидуальные решения с ТСР

6.3	Тактильные средства	-	-	-	Отсутствие дублирования информации тактильными средствами	С	Организовать размещение комплексной системы информации на всех зонах объекта	Индивидуальные решения с ТСР
	ОБЩИЕ требования к зоне				Нарушены требования непрерывности информации, своевременного ориентирования и однозначного опознавания объектов и мест посещения	все	Организовать размещение комплексной системы информации на всех зонах объекта	Индивидуальные решения с ТСР

## II Заключение по зоне:

Наименование структурно-функциональной зоны	Состояние доступности* (к пункту 3.4 Акта обследования ОСИ)	Приложение		Рекомендации по адаптации (вид работы)** к пункту 4.1 Акта обследования ОСИ
		№ на плане	№ фото	
Система информации на объекте	<b>ВНД</b>	Б.н.	-	Организационные мероприятия, текущий ремонт, индивидуальное решение с ТСР

\* указывается: **ДП-В** - доступно полностью всем; **ДП-И** (К, О, С, Г, У) – доступно полностью избирательно (указать категории инвалидов); **ДЧ-В** - доступно частично всем; **ДЧ-И** (К, О, С, Г, У) – доступно частично избирательно (указать категории инвалидов); **ДУ** - доступно условно, **ВНД** - недоступно

\*\*указывается один из вариантов: не нуждается; ремонт (текущий, капитальный); индивидуальное решение с ТСР; технические решения невозможны – организация альтернативной формы обслуживания

Комментарий к заключению:

Фото 1.1. Здание 1



Фото 1.2. Здание 1



Фото 1.3. Здание 2



Фото 1.4. Здание



Фото 2.1. Здание 1



Фото 2.2. Здание 1



Фото 2.3. Здание 2







Фото 3.3. Здание 1



Фото 4.1. Здание 1



Фото 4.2. Здание 2



Фото 5.1. Здание 1



Фото 5.2. Здание 2



Фото 6.1. Здание 1

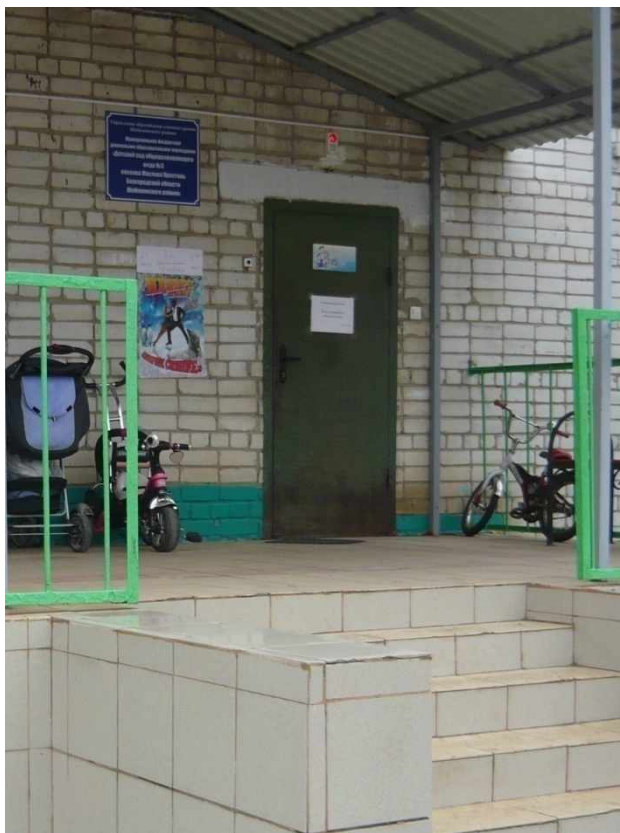


Фото 6.2. Здание 2



Фото 7.1. Здание 1

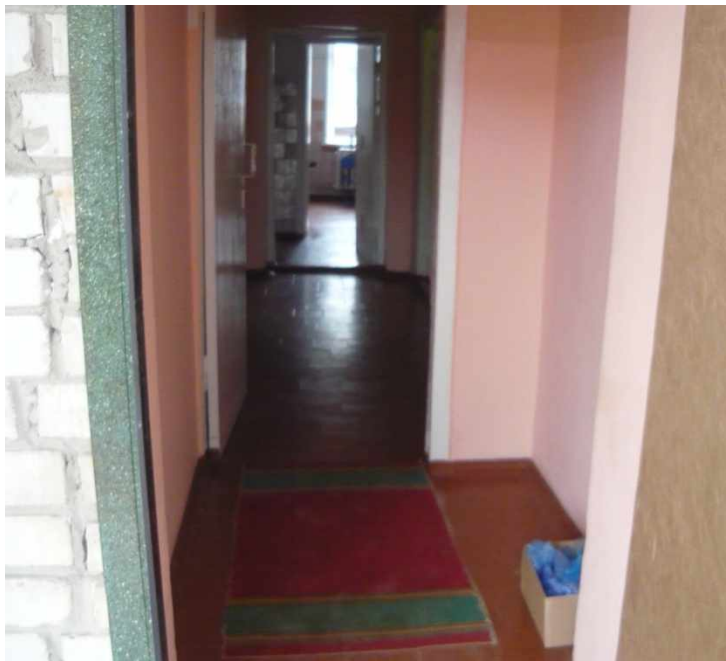


Фото 7.2. Здание 2

Фото 8.1. Здание 1



Фото 8.2. Здание 2

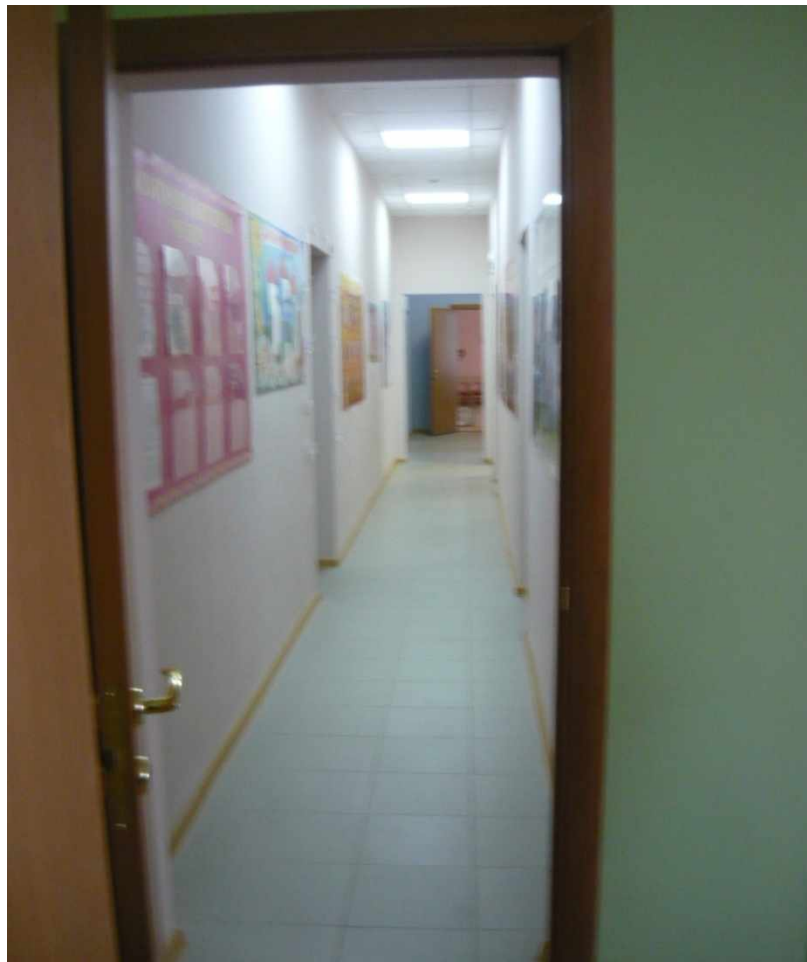


Фото 9.1. Здание 1

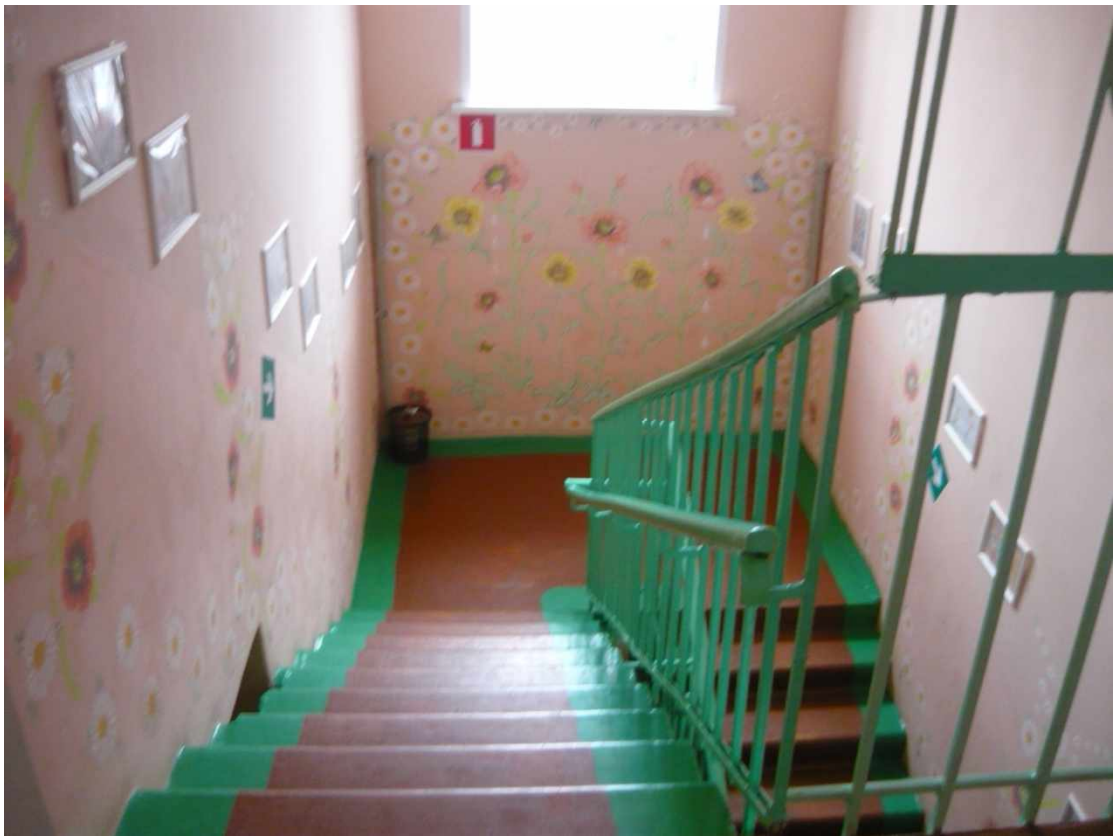


Фото 9.2. Здание 1



Фото 10. Здание 1







Фото 11.2. Здание 2



Фото 12.1. Здание 1



Фото12.2. Здание 1

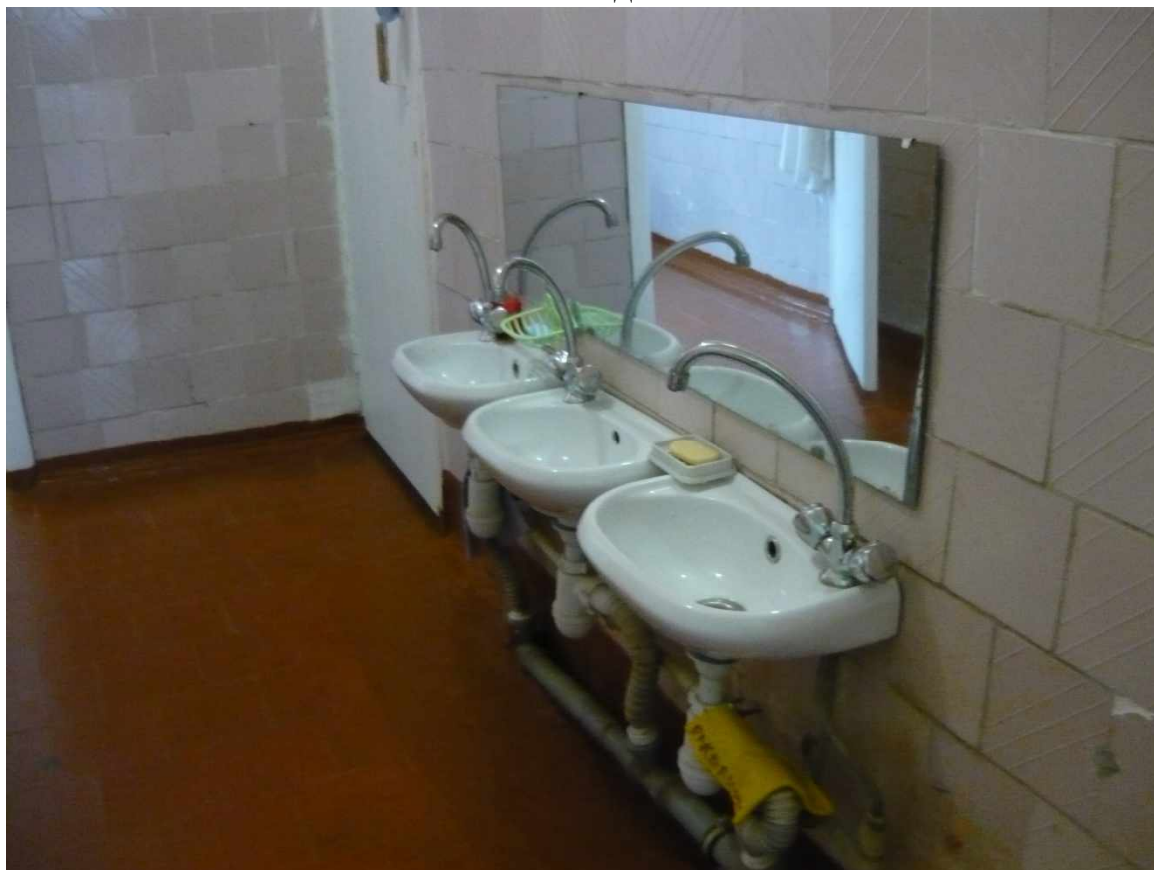


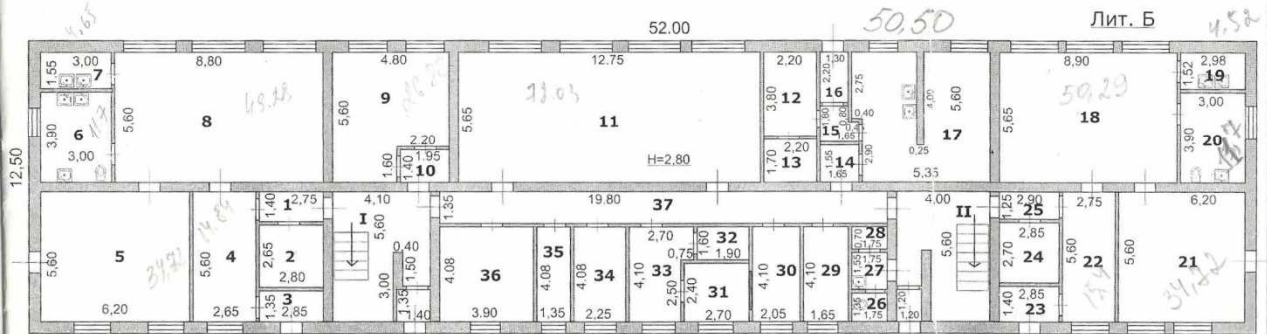
Фото 12.3. Здание 2



ПОЭТАЖНЫЙ ПЛАН. 1 этаж

ул Шумилова, Шебекинский р-н., пос. Маслово Пристань

1 этаж



Лит. Б

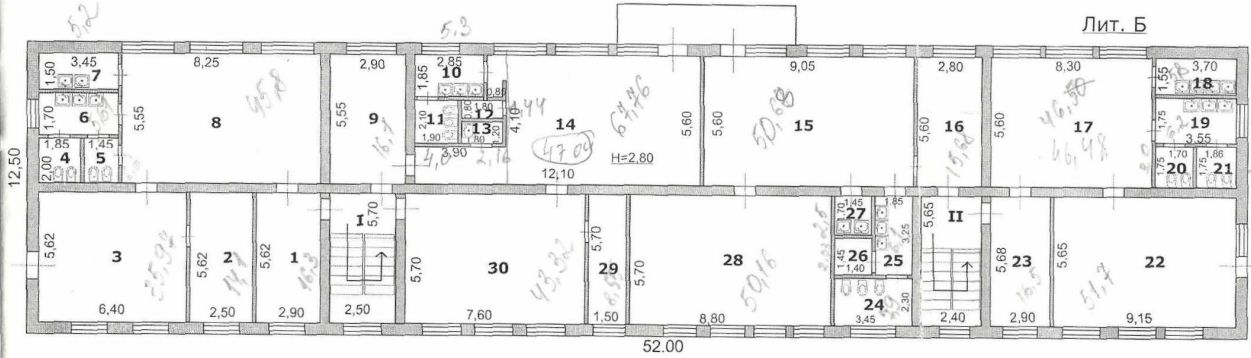


Техник Хрусталёва Ю.В.  
Проверил инженер-бригадир Ракова Н.В.  
Дата обследования 11 апреля 2009

ПОЭТАЖНЫЙ ПЛАН. 2 этаж  
ул Шумилова, Шебекинский р-н., пос. Маслова Пристань

2 этаж

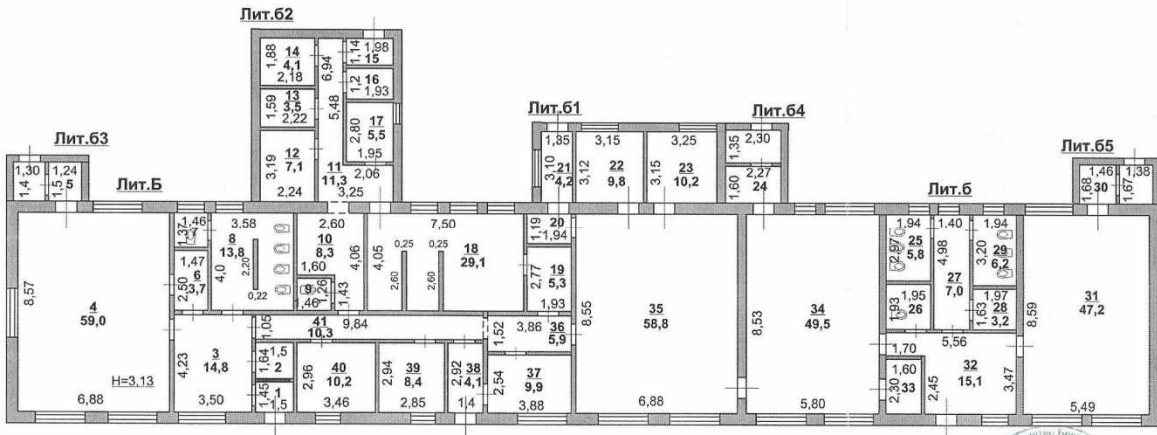
Лит. Б



Техник Хрусталёва Ю.В.  
Проверил инженер-бригадир Ракова Н.В.  
Дата обследования 11 апреля 2009

ПОЭТАЖНЫЙ ПЛАН. Нежилое здание. 1 этаж

ул Мира дом № 27, Белгородская область, Шебекинский р-н., пос. Маслово Пристань



ТЕКУЩИЕ ИЗМЕНЕНИЯ ВНЕСЕНЫ  
 в 18.11.2015 г. Техник  
 Проверил инженер-бригадир

Техник Хрусталёва Ю.В.  
 Проверил инженер-бригадир Ракова Н.В.  
 Дата обследования 18 ноября 2015

